

Termostaattinen sekoitusventtiili 4210 DN 20–32, +57°C

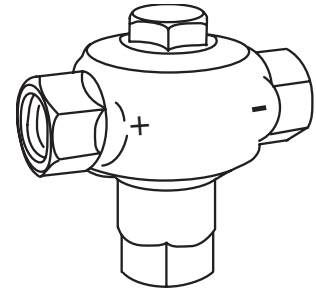
Yleistä

Venttiili on tarkoitettu lämpimälle käyttövedelle.

Tekniset tiedot

Toiminnot	omavoimainen 3-tiesekoitusventtiili
Rakennepaine	1 Mpa (10 bar)
Kiinteä lämpötila	+57 °C
Raaka-aine	erikoismessinki sinkinkadonkestävä
Kumitiivisteet	EPDM

SIF

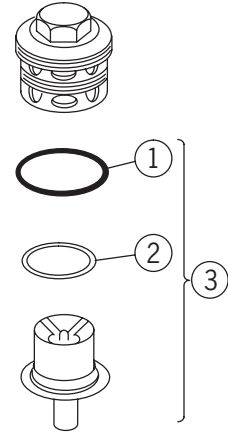
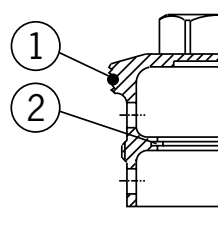


Huolto

Koska vedessä on aina kalkkia ja epäpuhtauksia jotka saattavat vaikuttaa venttiilin toimintaan haitallisesti, on venttiili tarvittaessa puhdistettava.

Purkaminen

- Sulje vedentulot.
- Avaa kansi.
- Vedä termostaatti ulos.
- Puhdista runko, kansi sekä termostaatti.
- Tarkista tiivisteet ja uusi ne tarvittaessa.



Kokoaminen

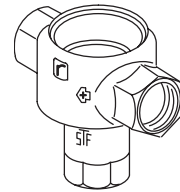
- Kokoaa venttiili päinvastaisessa järjestyksessä.
- Avaa vedentulot.
- Varmista kannen tiiveys.

Varaosat

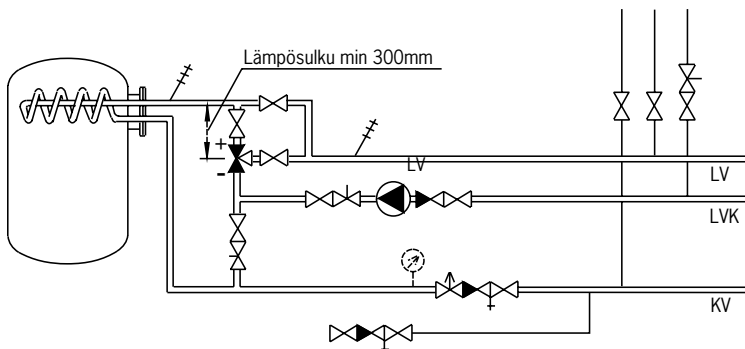
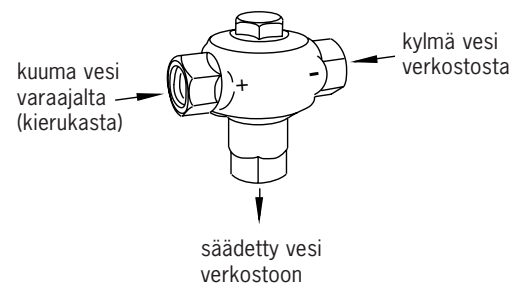
DN20, DN25, DN32

1. O-rengas 67,6x2,4
2. Tiiviste 45,5/40x1
3. Termostaatti +57 °C täyd.

no. 428 160V



Kytkeysuositus



Termostatstyrd blandningsventil 4210 DN 20–32, +57°C

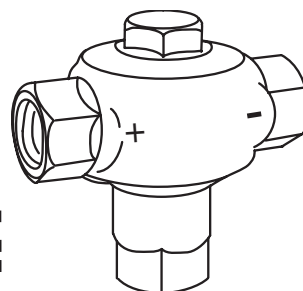
Allmänt

Temostatstyrd blandningsventil för tappvatten.

Tekniska data

Funktioner	termostatstyrd 3-vägsblandningsventil
Max. arbetstryck	1 Mpa (10 bar)
Fast temperatur	+57 °C
Råmaterial	avzinkningshärdig
Tätningar	EPDM

STF



Service

Eftersom det alltid förekommer kalk och andra orenheter i tappvatten som kan störa ventilens funktion, så måste ventil vid behov rengöras.

Demontering

- Stäng av vattnet. (kallt och varmt)
- Skruva ur ventilöverdelen.
- Drag ut termostaddelen.
- Rensa ventilhus, överdel och termostaddel.
- Se över packningar och vid behov byt ut de.

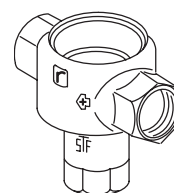
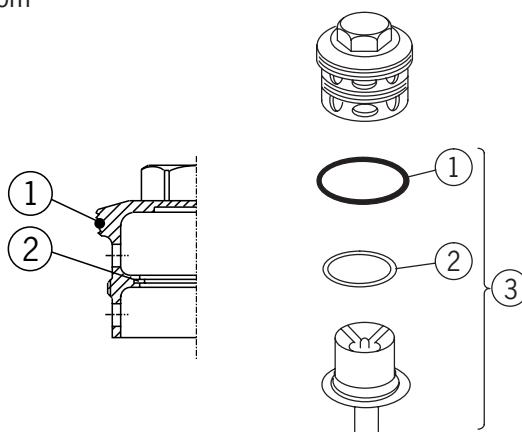
Montering

- Montera ventil.
- Öppna vattentillförseln.
- Kontrollera täthet.

Reservdelar för DN20, DN25, DN32

1. O-ring 67,6x2,4
2. Packning 45,5/40x1
3. Termostaddel +57°C kompl.

nr. 428 160V



Kopplingsrekommendation

