

- Bad
- Benkemontert
- Forkrommet
- Vannvarmer
- Smussfilter



Teknisk data

Flow attributter

Vannmengde ved 300 kPa (med vannmengdebegrenser) **0.08 l/s**

Tekniske egenskaper

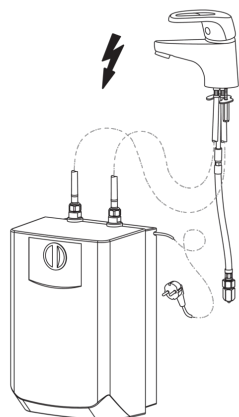
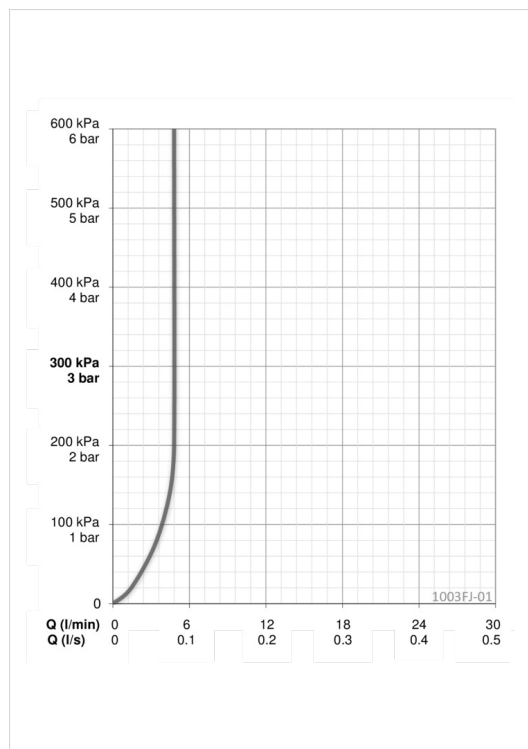
Varmtvannsforsyning **max. +80°C**
Arbeidstrykk **50 - 1000 kPa**

Elektroniske attributter

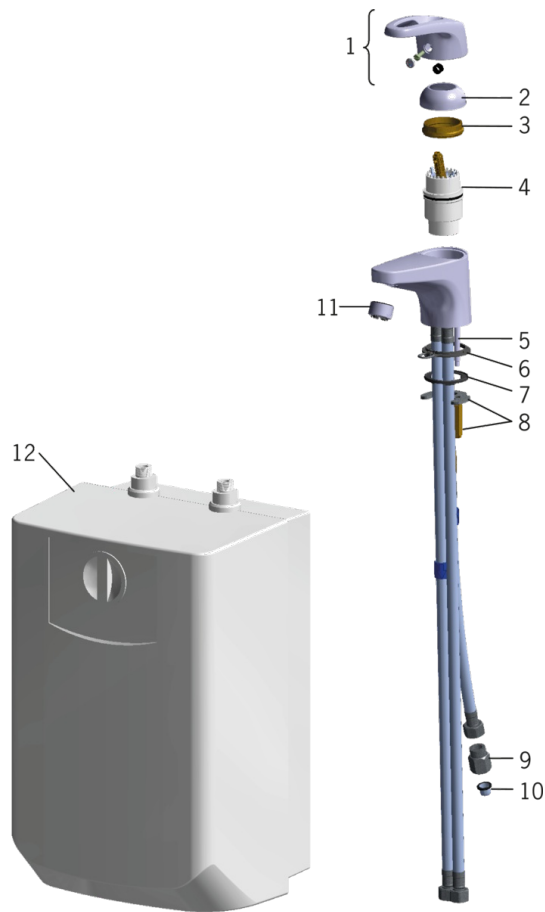
Elektrisk tilkobling **230 VAC**

Bestemmelser

EMC Directive **CE VDE**
Støyklasse **I (ISO 3822)**
Tetthetsklasse **IP 24**



Reserve deler



SP1003FJ-01

	Navn	Kode	NRF
01	Hendel	600284V	4202803
02	Dekkring	158174	4204506
03	Festemutter for kassett	158726	4204528
04	kassett, lavtrykks	158783V	4203381
05	Pinneskruer (10stk), M6x55	158727/10	4204529
06	Underlagsskive med kjedefeste	158193	4204507
07	Plastskive	159425/10	4204561
08	Kranfeste, komplett	158697	4204524
09	Sperrhylse venter, 5 L/min	601493V	4203391
10	Smussfilter	199257/2	4204497
11	Perlator sil, M24x1	158556	4203379
12	Vannvarmer	601680V	4203156