



- Kodinhoituhuone
- Yksiotte
- Seinäasennus
- Kromi
- Yksi käyttövipu/kahva, Kuuma/Kylmä symbolit

## Tekniset tiedot

### Virtaamatiedot

Virtaama 300 kPa	<b>0.27 l/s</b>
Virtaama 300 kPa virtaaman vaimentimin	<b>0.2 l/s</b>
Painehäviö virtaamalla (0.2 l/s) virtaaman vaimentimin	<b>300 kPa</b>
Painehäviö virtaamalla (0.2 l/s)	<b>160 kPa</b>

### Tekniset ominaisuudet

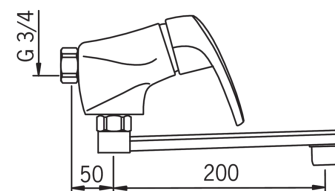
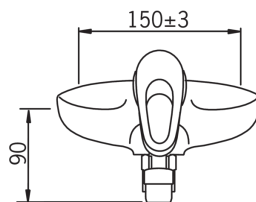
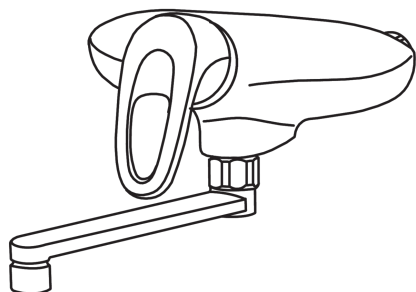
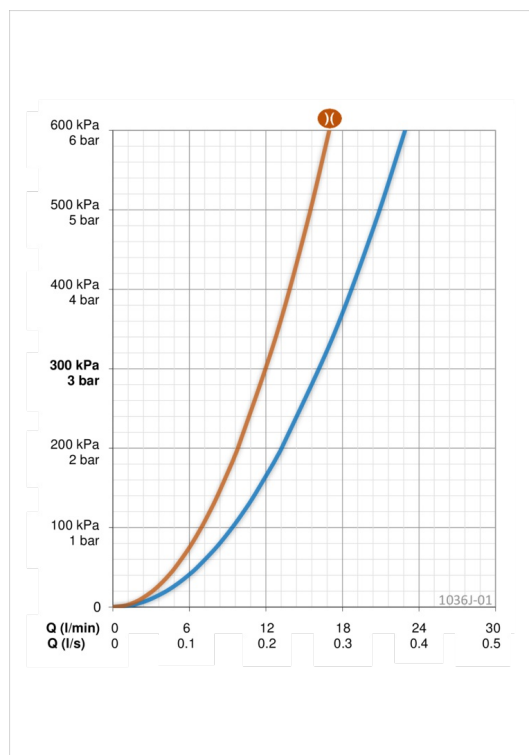
Lämmin vesi	<b>max. +80°C</b>
Käyttöpaine	<b>50 - 1000 kPa</b>

### Määräykset

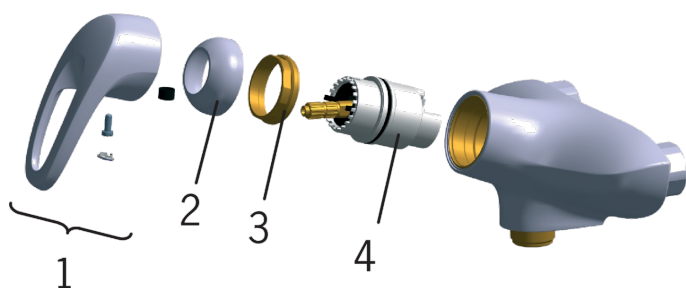
EN standardi	<b>EN 817</b>
Ääniluokka 0.2 l/s	<b>I (ISO 3822) Oras lab.</b>

### Tyyppihvaksynät

STF sertifikaatti	<b>VTT-RTH-00105-09</b>
-------------------	-------------------------



## Varaosat



### SP1070J-01

	Nimi	Koodi	LVI
01	Käyttövipu	600284V	6420298
02	Suojakuppi	158174	6420230
03	Kiristysmutteri	158726	6420331
04	Säätöosa	158890	6420301