



Duschblandare, anslutning för duschslang G1/2". Går även att ansluta till 3/4". Inbyggd spärr för begränsning av temperatur och flöde.

- Dusch
- Ettgreppsblandare
- Väggmonterad
- Krom
- Ettgreppsblandare, Symboler för Varmt/Kallt
- Möjlighet till spärr för begränsning av temperatur och flöde

Teknisk data

Flödesegenskaper

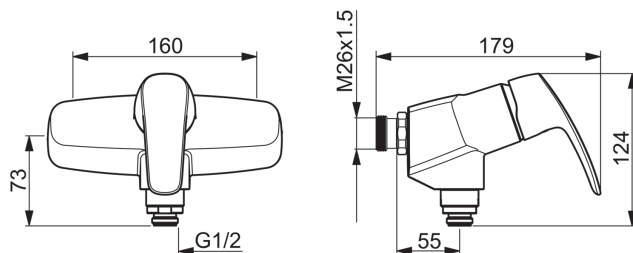
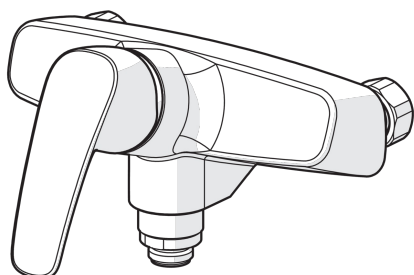
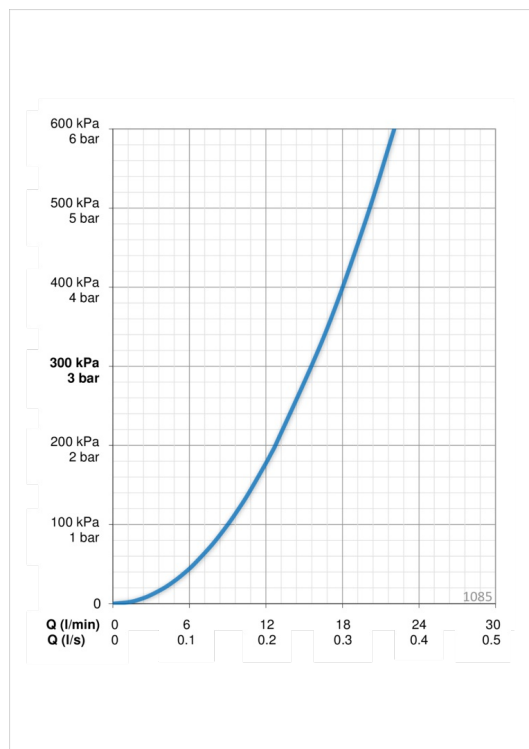
Flöde vid 300 kPa	0.26 l/s
Tryckfall vid flöde (0.2 l/s)	175 kPa

Tekniska egenskaper

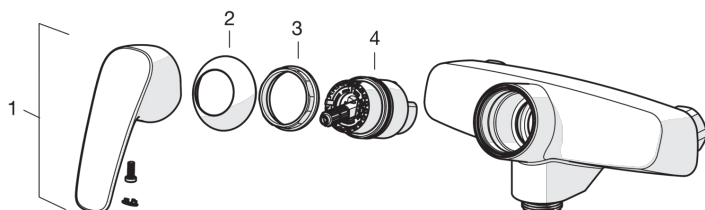
Varmvattenanslutning	max. +80°C
Arbetstryck	50 - 1000 kPa
Anslutning, mått	G1/2
Installationsmått	cc160 mm
Material	brass

Bestämmelser

EN standard	EN 817
Ljudklass	II (ISO 3822) Oras lab.



Reservdelar



SP1070

Namn	Kod	RSK (Sweden)
01 Spak	602502V	8393995
02 Skyddskåpa	1000785V	
03 Fästmutter	158726	8347501
04 Reglerinsats	158890	8347507