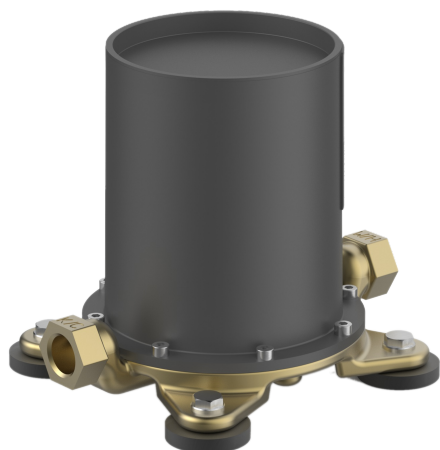


Installation unit for bath faucets, floor-standing.

- Bad & Brus
- Indbygningsdel
- Gulvmonteret
- Skylleprop, Trykprop
- DZR messing



Tekniske data

Tekniske egenskaber

DN-størrelse (nominel dimension)	DN15
Varmtvandsforsyning	max. +80°C
Arbejdsdruk	50 - 1000 kPa
Tilslutningsstørrelse	G1/2

Bestemmelser

EN standard	EN 817
-------------	--------

