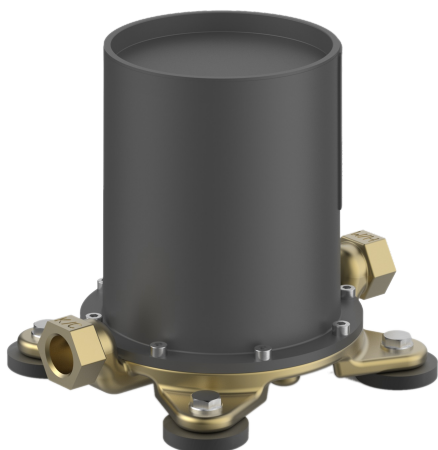


Installation unit for bath faucets, floor-standing.

- Vann ja dušš
- Varjatud keha
- Eraldiseisev
- Loputuskork, Survekork
- Tsingikaokindel messing



Tehnilised andmed

Tehnilised omadused

DN- mõõt (normaal mõõt)	DN15
Kuum vesi	max. +80°C
Kasutus surve	50 - 1000 kPa
Ühenduse mõõt	G1/2

Määrused

EN standard	EN 817
-------------	--------

