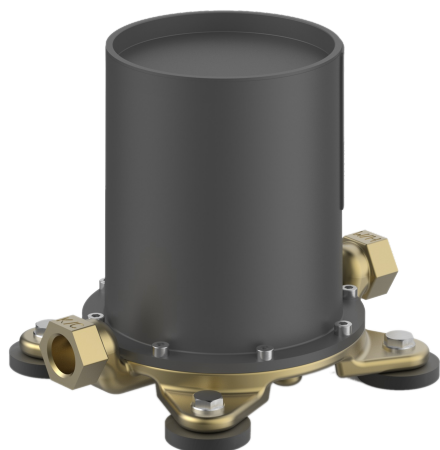


Installation unit for bath faucets, floor-standing.



- Wanna i prysznic
- Korpus podtynkowy
- Montaż podłogowy
- Element do przepłukiwania, Element do sprawdzenia ciśnieniowego
- Mosiądz niskokorozyjny

Dane techniczne

Właściwości techniczne

DN rozmiar (normalny wymiar)	DN15
Woda ciepła zasilająca	max. +80°C
Ciśnienie robocze	50 - 1000 kPa
Wielkość przyłącza	G1/2

Przepisy prawne

EN standard	EN 817
-------------	--------

