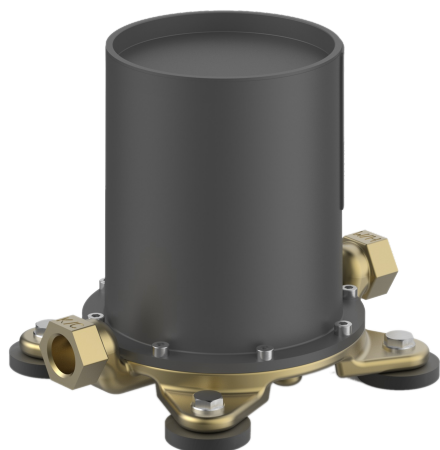


Installation unit for bath faucets, floor-standing.

- Ванна и душ
- Встраиваемый корпус
- Отдельно стоящий
- Промывочный комплект, Вилка давления
- Корпус из DZR латуни



ТЕХНИЧЕСКИЕ ДАННЫЕ

Технические характеристики

Относительный диаметр	DN15
Подключение горячей воды	max. +80°C
Рабочее давление	50 - 1000 kPa
Установочные размеры	G1/2

Regulations

Стандарт EN	EN 817
-------------	--------

