

Oras elektroniczny zawór do zmywarki lub pralki. Produkt składa się z inteligentnego przycisku, jednostki sterującej oraz zaworu elektronicznego. Czas otwarcia zaworu 4 godziny. Zasilanie bateryjne (3 V)

- Kuchnia
- Zasilanie bateryjne
- Chrom
- Zawór solenoidalny, Jednostka sterująca, Wskaźnik poziomu naładowania baterii



Dane techniczne

Cechy przepływowe

Przepływ wody dla 300 kPa	0.27 l/s
Spadek ciśnienia dla przepływu (0.2 l/s)	160 kPa

Właściwości techniczne

Woda ciepła zasilająca	max. +70°C
Ciśnienie robocze	100 - 1000 kPa
Średnica	52 mm
Materiał	Composite

Ustawienia oprogramowania

Czas otwarcia zaworu	4 h / 12 h
----------------------	-------------------

Cechy elektroniczne

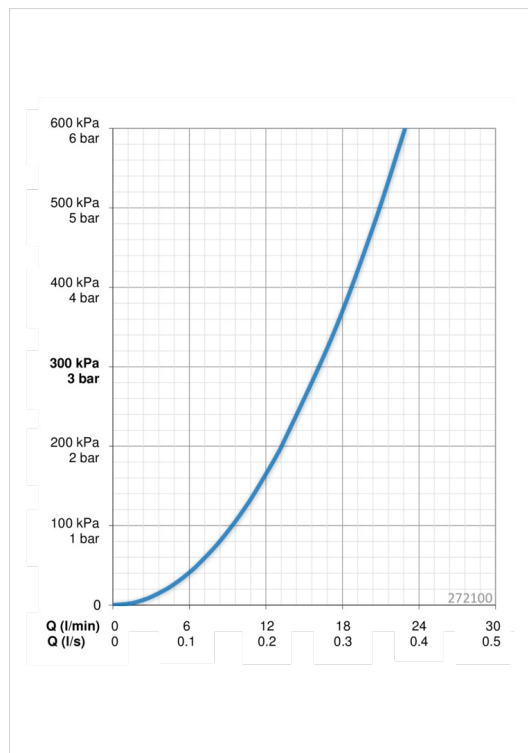
Bateria	AA 1.5 V Lithium x 2, CR 2450 3 V
---------	--

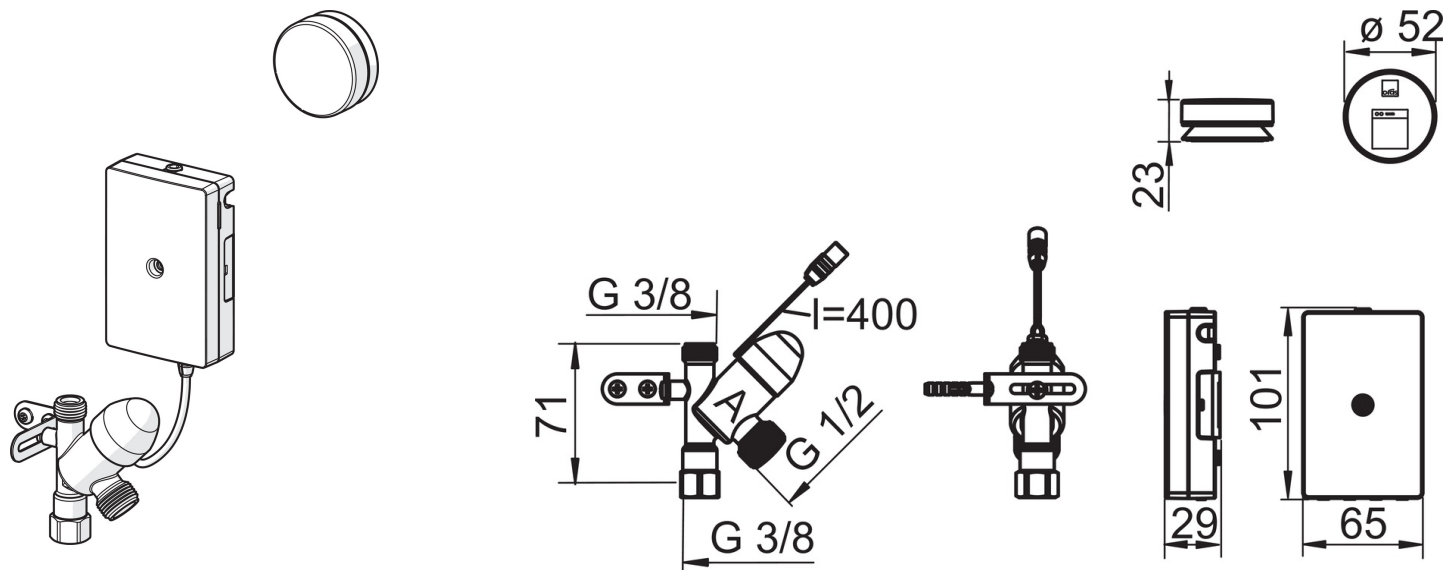
Przepisy prawne

EMC Dyrektywa	C E 2014/30/EU
Klasa głośności	I (ISO 3822)
Klasa bezpieczeństwa	IP 54

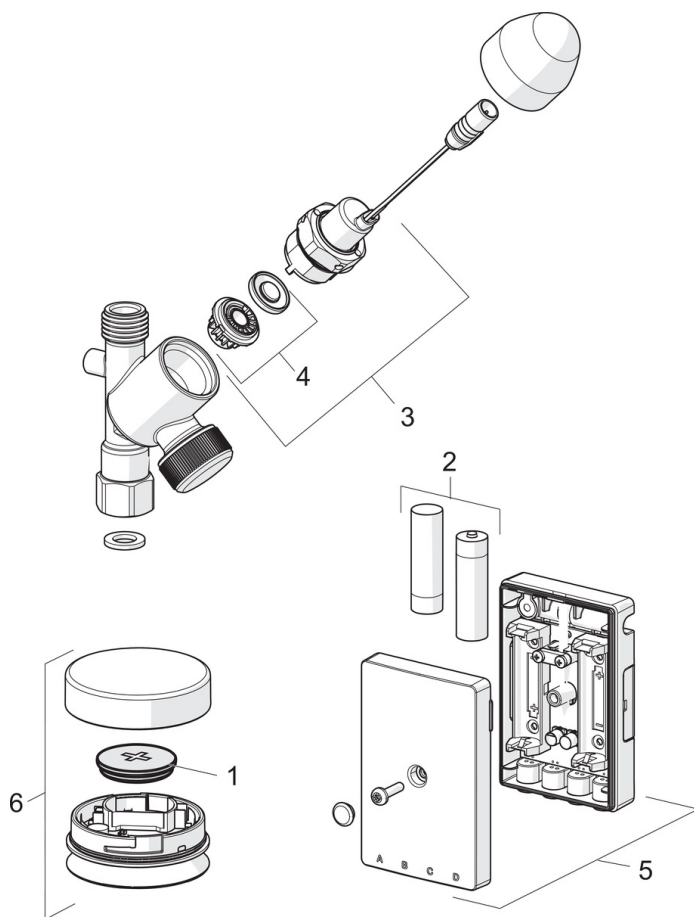
Certyfikaty i deklaracje

UN38.3	UN38-3 Energizer L91
--------	-----------------------------





Części zamienne



SP272100

	Nazwa	Kod
01	Bateria, CR2450 3 V Lithium	601468V
02	Bateria, 1.5 V AA Lithium	600599V
03	Zawór trzpienia, 3 V	601884V-F
04	Membrana	601512V
05	Jednostka sterująca, 3 V	601825V
06	Przycisk, 3 V	601823V