

EAN: 6414150071270

www.oras.com/ru/products/oras/product/2814F-105



- ECO строительство
- Бесконтактный, Работает от батарейки, ECO строительство
- Монтаж на поверхность
- Хром
- Каскадный
- Ручка регулировки температуры
- Грязевой фильтр
- Датчик с системой автофокуса, Электромагнитный клапан, Индикатор разряда батареи
- Гибкая подводка

ТЕХНИЧЕСКИЕ ДАННЫЕ

Параметры расхода воды

Расход воды (300 кПа) (с ограничителем потока) **0.07 l/s**

Технические характеристики

Подключение горячей воды **max. +70°C**
 Рабочее давление **100 - 1000 kPa**

Установки ПО

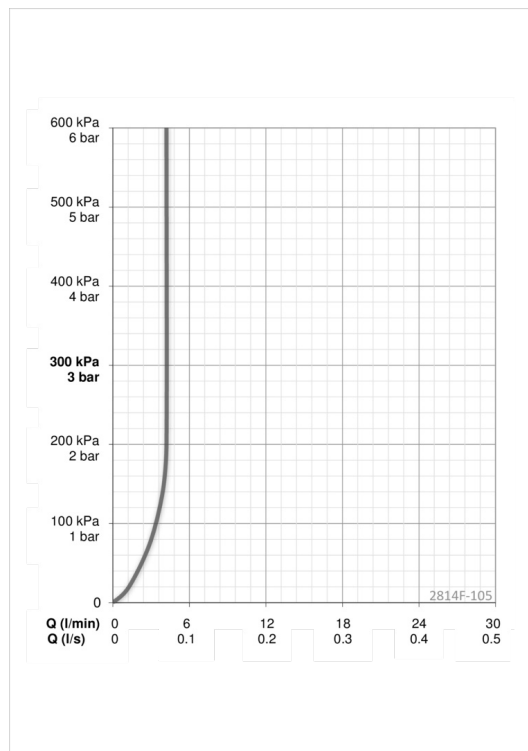
Продолжительность окончательного смыва **2 s ± 1 s**
 Макс. время подачи воды **2 min**

Электрические параметры

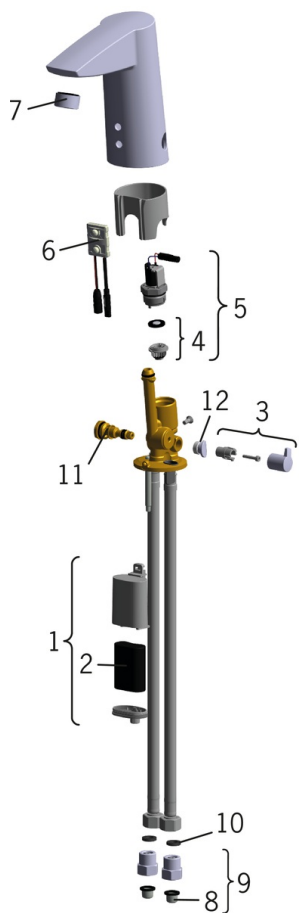
Батарейка **Lithium 2CR5 6 V**

Regulations

Директива EMC **CE 2004/108/EY**
 Стандарт EN **EN 15091**
 Уровень шума **I (ISO 3822)**
 Степень защиты **IP 55**



Запасные части



SP2814F-105

	Название	Код
01	Футляр батарейки	199417V
02	Литиевая батарейка, 2CR5 6 V	198330
03	Ручка регулировки температуры	600493V
04	Опорное кольцо мембраны	199205V
05	Электромагнитный клапан	199206V
06	Датчик, 6 V	600659V
07	Аэратор, M24x1 , -105	601166V
08	Блок грязевых фильтров	199257/2
09	Обратный клапан с грязевым фильтром	198473/2
10	Прокладка, 8x14.3x2	600705/10
11	Терморегулятор	199201V
12	Заглушка регулятора температуры	601141V