

Praustuvo maišytuvas su svirtiniu dugno vožtuvu. Įdiegtos vandens temperatūros ir maksimalaus srauto ribojimo funkcijos.

- Praustuvui
- Viensvirtis
- Montuojamas stalviršyje
- Chromas
- Stacionarus vandens snapas, Vientisa korpuso konstrukcija
- CASCADE® – aeratoriaus srovė
- Valdomas svirtelė/rankenėle, Karšto/ šalto vandens simboliai
- Svirtinis dugno vožtuvas, Grandinėlės laikiklis be grandinėlės
- Vandens temperatūros ir maksimalaus srauto ribojimo funkcijos
- Ø 35 mm keraminė valdančioji kasetė
- Variniai vandens pajungimo vamzdeliai
- Greito ir lengvo montavimo sistema



Techniniai duomenys

Srauto duomenys

Srovės stiprumas prie 300 kPa (su srovės ribotuviu)	0.1 l/s
Spaudimo praradimas (0.1 l/s)	200 kPa

Techninės ypatybės

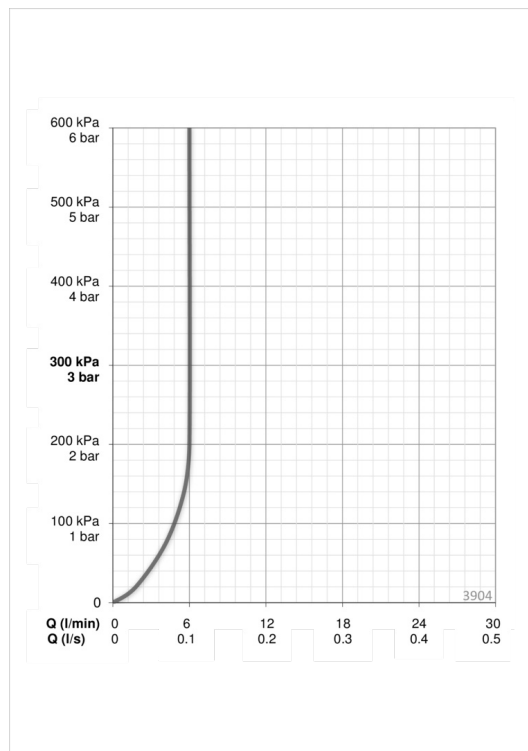
Vandens temperatūra	max. +80°C
Darbinis spaudimas	50 - 1000 kPa
Pajungimo dydis	Ø10 mm
Projekcija	103 mm
Medžiaga	Žalvaris

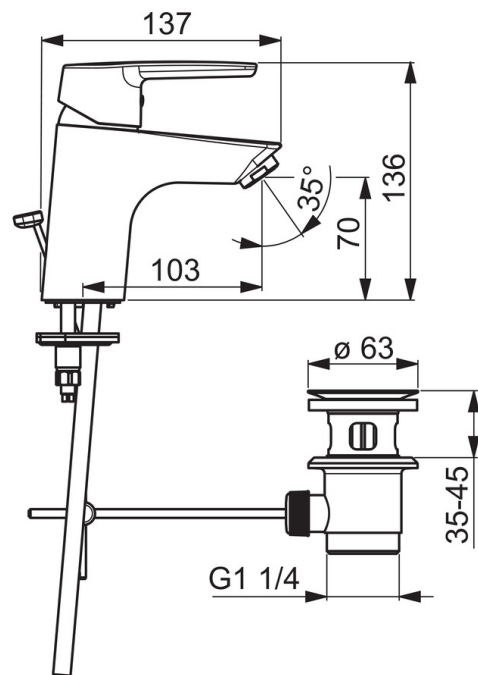
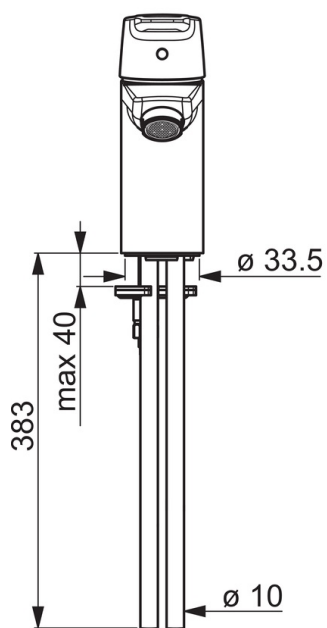
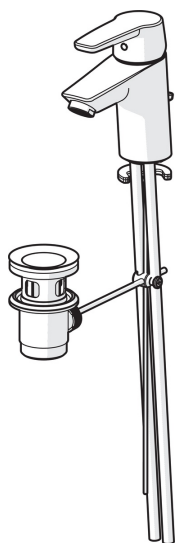
Reguliavimai

EN standartas	EN 817
Triukšmo klasė	I (ISO3822) Oras lab.

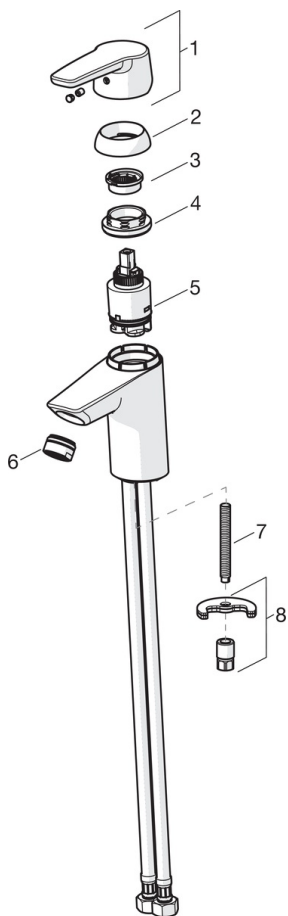
Sertifikatai ir Deklaracijos

KIWA SE	1413
---------	-------------





Atsarginės dalys



SP3910F

	Pavadinimas	Kodas
01	Praileginta svirtis	201078
01	Svirtelė	1000801V
02	Dangtelis	601967V
03	Temperatūros ribotuvas	601973V
04	Užspaudimo veržlė, M40x1, SW30	601968V
05	Valdančioji kasetė, komplektas, 3.5 Classic	601969V
06	Aeratorius, M24x1, -102	601255V
06	Aeratorius, M24x1, -105	601166V
06	Aeratorius, M24x1, 6 l/min	601974V
06	Aeratorius, M24x1, -104	601434V
07	Tvirtinimo varžtai, M8x1, L=140	601970V
08	Tvirtinimo komplektas	601985V