



Praustuvo maišytuvas XL. Įdiegtos vandens temperatūros ir maksimalaus srauto ribojimo funkcijos.

F – Lankstūs pajungimo vamzdeliai

- Praustuvui
- Viensvirtis
- Montuojamas stalviršyje
- Chromas
- Stacionarus vandens snapas
- CASCADE® – aeratoriaus srovė
- Valdomas svirtelė/rankenėle, Karšto/ šalto vandens simboliai
- Grandinėlės laikiklis be grandinėlės
- Vandens temperatūros ir maksimalaus srauto ribojimo funkcijos
- Ø 35 mm keraminė valdančioji kasetė
- Lankstūs vandens pajungimo vamzdeliai
- Greito ir lengvo montavimo sistema

## Techniniai duomenys

### Srauto duomenys

Srovės stiprumas prie 300 kPa (su srovės ribotuviu)	<b>0.1 l/s</b>
Spaudimo praradimas (0.1 l/s)	<b>200 kPa</b>

### Techninės ypatybės

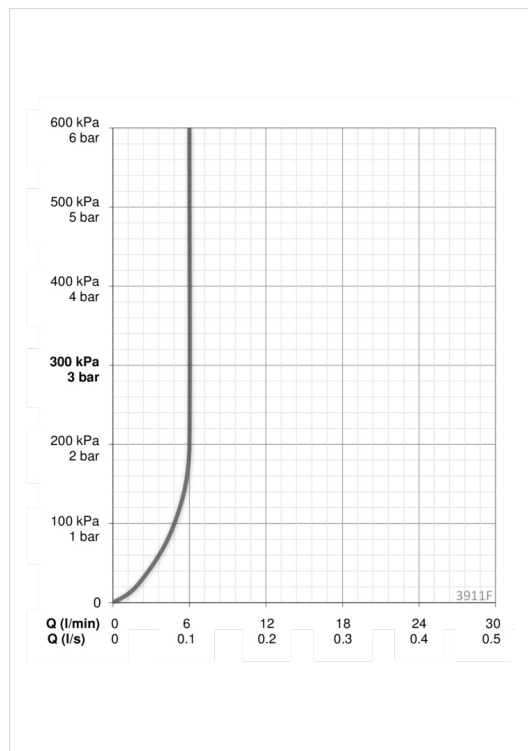
Vandens temperatūra	<b>max. +80°C</b>
Darbinis spaudimas	<b>50 - 1000 kPa</b>
Pajungimo dydis	<b>G3/8</b>
Projekcija	<b>110 mm</b>
Medžiaga	<b>Žalvaris</b>

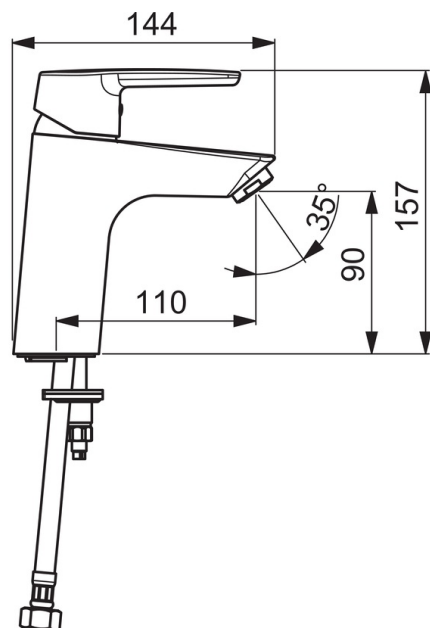
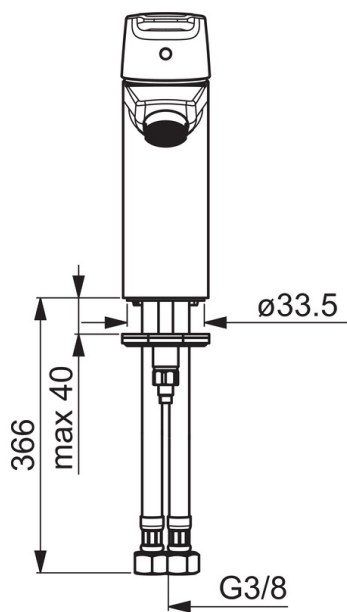
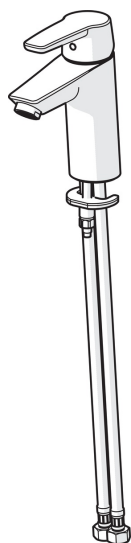
### Reguliavimai

EN standartas	<b>EN 817</b>
Triukšmo klasė	<b>I (ISO 3822) Oras lab.</b>

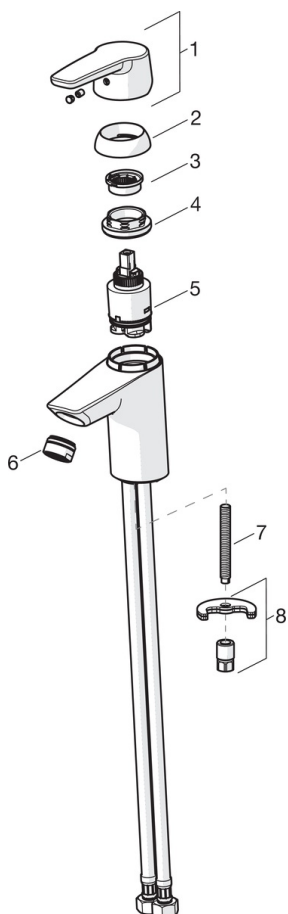
### Patvirtinimo tipas

KIWA SE	<b>1413</b>
---------	-------------





## Atsarginės dalys



### SP3910F

	Pavadinimas	Kodas
01	Praileginta svirtis	201078
01	Svirtelė	1000801V
02	Dangtelis	601967V
03	Temperatūros ribotuvas	601973V
04	Užspaudimo veržlė, M40x1, SW30	601968V
05	Valdancioji kasetė, komplektas, 3.5 Classic	601969V
06	Aeratorius, M24x1, -102	601255V
06	Aeratorius, M24x1, -105	601166V
06	Aeratorius, M24x1, 6 l/min	601974V
06	Aeratorius, M24x1, -104	601434V
07	Tvirtinimo varžtai, M8x1, L=140	601970V
08	Tvirtinimo komplektas	601985V