



Bruserarmatur med G1/2 studs

Mulighed for begrænsning af temperatur og vandmængde på den keramiske kartouche.

- Shower
- Et-greb
- Vægmonteret
- Forkromet
- Étgreb, Varmt/Koldt symboler
- Mulighed for begrænsning af max. temperatur og vandmængde
- Kontraventil(er), \varnothing 35 mm keramisk indsats til mængde- og temperaturregulering
- Lyddæmper

Tekniske data

Flow attributter

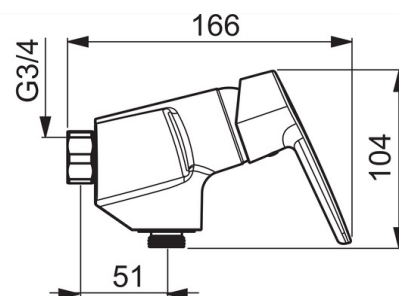
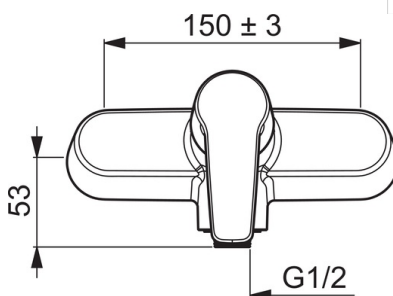
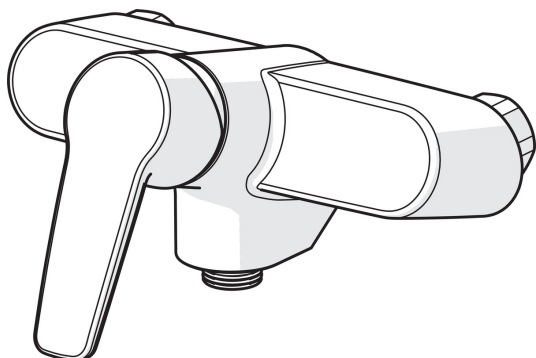
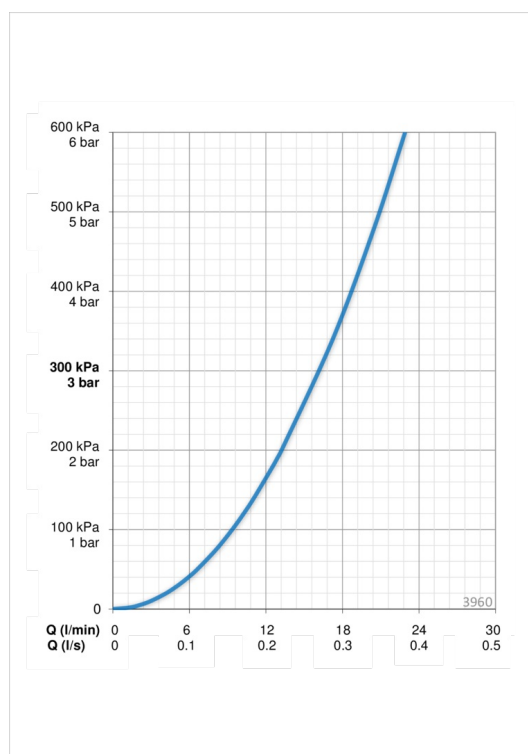
Vandmængde ved 300 kPa	0.27 l/s
Tryk tab (0.2 l/s)	165 kPa

Tekniske egenskaber

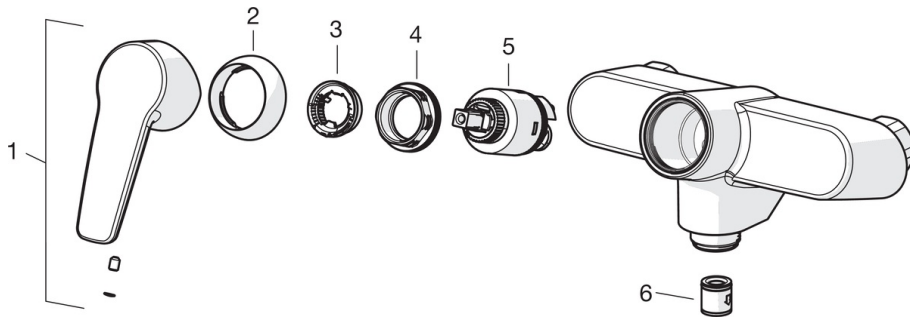
Varmtvandsforsyning	max. +80°C
Arbejdstryk	50 - 1000 kPa
Tilslutningsstørrelse	G3/4
Installationsbredde	CC150\pm 3 mm
Fremspring	51 mm
Materiale	brass

Bestemmelser

EN standard	EN 817
Støjklasse	I(ISO 3822) Oras lab.



Reserve dele



SP3970

	Navn	Kode	WS
01	Greb Forkromet	1000801V	745131638
02	Dækkappe Forkromet	601967V	745131642
03	Temperaturbegrænser	601973V	745131643
04	Møtrik, M40x1, SW30	601968V	745131644
05	Komplet indmad	601969V	745131645
06	Kontraventil	601989V	745131648