

EAN: 6414150027222

www.oras.com/ru/products/oras/product/6100

Бесконтактный смеситель для умывальника, для предварительно смешанной воды. Стационарное электрическое подключение 230 В. Смеситель оснащен грязевым фильтром.

Смеситель предлагается и с проводом к фотоэлементу длиной 3, 6 и 9 м:

Oras №

6100/3

6100/6

6100/9

- Общие места
- Бесконтактные, Отдельный трансформатор
- Монтаж на поверхность
- Хром
- Фиксированный излив, Литая конструкция
- HONEYCOMB® - improved lime protection
- Обратный клапан, Грязевой фильтр
- Инфракрасный датчик, Блок питания
- Одинарная подводка



ТЕХНИЧЕСКИЕ ДАННЫЕ

Параметры расхода воды

| | |
|--|-----------------|
| Расход воды (300 кПа) (с ограничителем потока) | 0.11 l/s |
| Потеря давления при расходе 0.1 л/с | 170 kPa |

Технические характеристики

| | |
|--------------------------|-----------------------|
| Подключение горячей воды | max. +70°C |
| Рабочее давление | 100 - 1000 kPa |
| Установочные размеры | G3/8 |
| Длина/расстояние | 120 mm |
| Материал | brass |

Установки ПО

| | |
|--|--------------------------|
| Продолжительность окончательного смыва | 1 s (0-255 s) |
| Макс. время подачи воды | 2 min (1 - 255 s) |

Электрические параметры

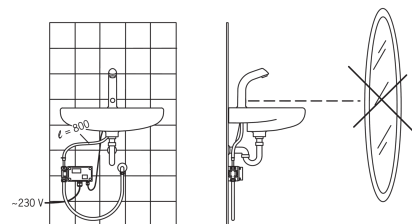
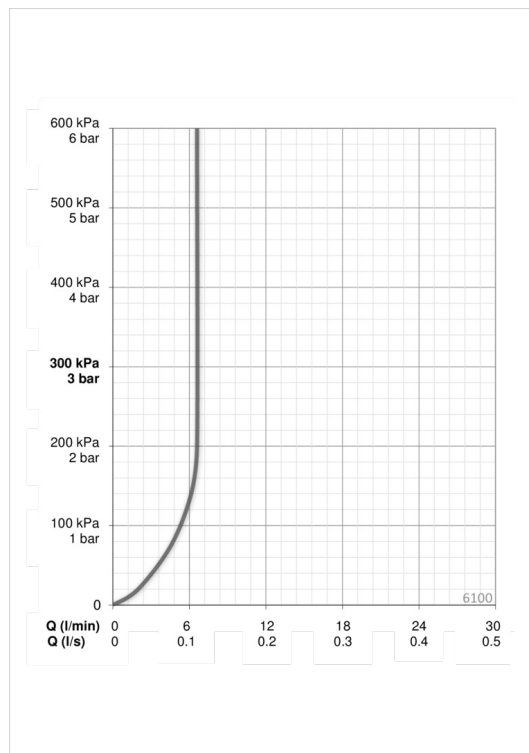
| | |
|----------------|----------------|
| Электропитание | 230 VAC |
|----------------|----------------|

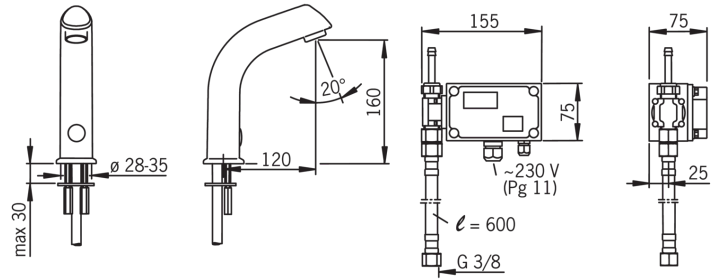
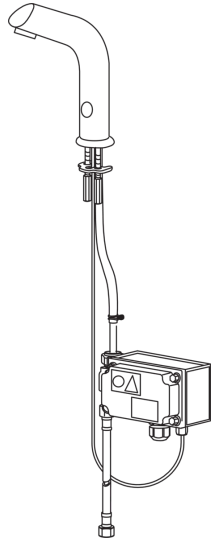
Regulations

| | |
|----------------|----------------------|
| Директива EMC | CE 89/336/EEC |
| Стандарт EN | EN 15091 |
| Уровень шума | I (ISO 3822) |
| Степень защиты | IP 67 |

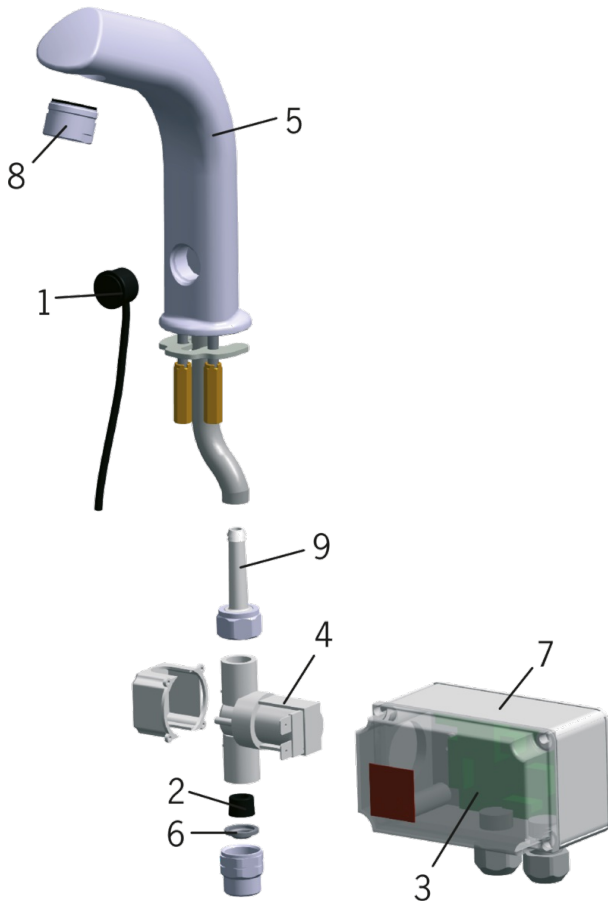
Тип разрешения

| | |
|----------------|-----------------------------|
| Сертификат STF | STF VTT-RTN-00112-11 |
|----------------|-----------------------------|





Запасные части



SP6100

| | Название | Код |
|----|--------------------------------|----------|
| 01 | Фотоэлемент, 9 м | 198081/9 |
| 01 | Фотоэлемент | 198081 |
| 01 | Фотоэлемент, 6 м | 198081/6 |
| 01 | Фотоэлемент, 3 м | 198081/3 |
| 02 | Ограничитель потока, 6 l/min | 198084 |
| 03 | Печатная плата, 230 V | 198085 |
| 04 | Электромагнитный клапан, 230 V | 198092 |
| 05 | Излив | 198093 |
| 06 | Блок грязевых фильтров, DN15 | 198094/2 |
| 07 | Блок управления, 230 V | 198095 |
| 08 | Аэратор, M24 x 1 STD HC A | 232211 |
| 09 | Соединитель шланга, G1/2XD9 | 198008V |